

“人机大战详解”



“人机大战详解”

人机大战



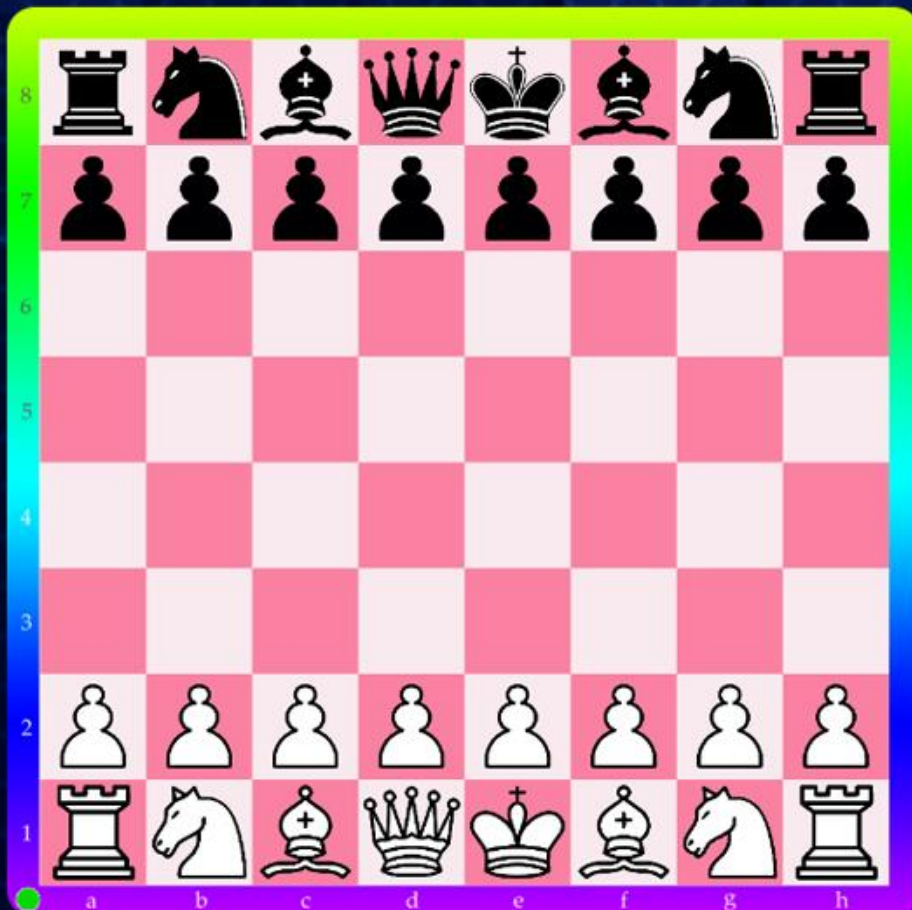
9588



等级分: 100



等级分: 240



- 返回
- 复盘粘谱
- 保存到云
- 存到本地
- 拷贝位置
- 拷贝棋谱
- 粘贴位置
- 残子对弈
- 指定开局
- 新棋局
- 重下
- 棋盘棋子
- 教练提示



“人机大战详解”

The screenshot shows a Go game interface with a settings menu open. The menu is titled "选择一个适合等级分的对手" (Select a suitable opponent level) and "点击确定" (Click Confirm). The menu options are:

- 音效播放
- 吃子爆炸
- 规则提示
- 教练实时提示
- 我要执黑
 - 残子对弈不可用
 - 重新开始后生效

The "AI水平" (AI Level) dropdown menu is open, showing the following options:

- 等级分: 100
- 等级分: 600
- 等级分: 800
- 等级分: 1000
- 等级分: 1200 (highlighted with a red box)
- 等级分: 1400
- 等级分: 1600

Buttons for "取消" (Cancel) and "确定" (Confirm) are at the bottom of the menu. A red arrow points from the "点击确定" text to the "确定" button.

Background interface elements include:

- Top left: "人机大战" (Human vs AI Battle) and "9588" (score).
- Top center: "AI 等级分: 100" (AI Level: 100).
- Bottom left: "等级分: 240" (Level: 240).
- Bottom right: Settings, Empty, and other game controls.

“人机大战详解”

人机大战

16162

AI 等级分: 100

猫猫

等级分: 320

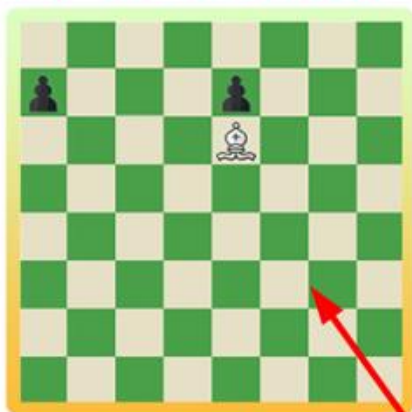


- 返回
- 复盘粘谱
- 保存到云
- 存到本地
- 拷贝位置
- 拷贝棋谱
- 粘贴位置
- 残子对弈
- 指定开局
- 新棋局
- 重下
- 棋盘棋子
- 教练提示

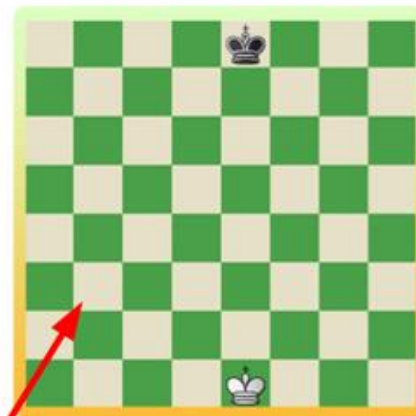


“人机大战详解”

选择残子对弈类型



无王残子对弈



有王残子对弈

点击选择一个类型

“人机大战详解”

点击选择一个，如

局面对弈

X

2兵争升变

2兵对1兵

3兵对2兵升后

6兵对6兵

6兵升后抓象

8兵对马升后

8兵对车升后

王兵对3兵

双象大逃亡

单象抓2兵

双象抓5兵

双象兵对车兵

马抓2兵

马吃8兵

车马象抓马

车抓4兵

双车抓马

车兵对马兵

车兵对象兵

车占开放线

单后捉双抓象

单后抓8兵

双后抓象

双后抓象马

单后抓马

单后抓马兵

后抓双象

双象躲后

“人机大战详解”

人机大战

16162

白先

AI 等级分: 特级大师

R 3.93

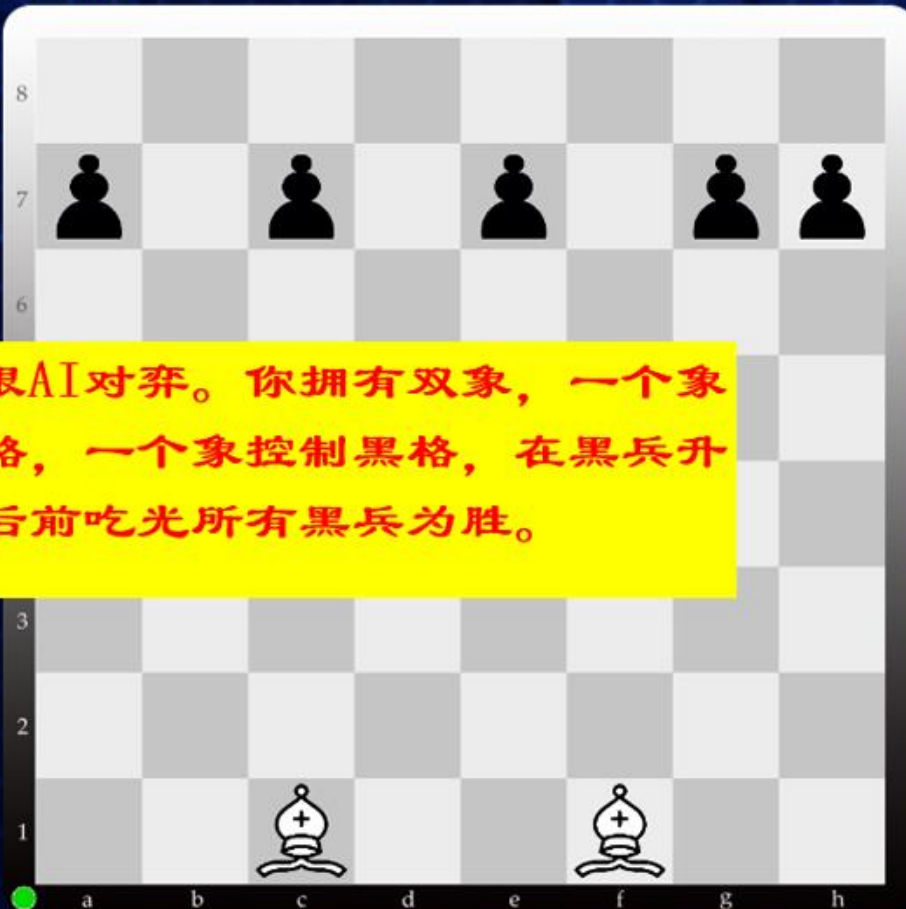
你执白跟AI对弈。你拥有双象，一个象控制白格，一个象控制黑格，在黑兵升后前吃光所有黑兵为胜。

双象抓5兵。
控制兵格，吃4兵为胜。



猫猫 等级分: 320

701-1-016



返回

复盘粘谱

保存到云

存到本地

拷贝位置

拷贝棋谱

粘贴位置

残子对弈

指定开局

新棋局

重下

棋盘棋子

教练提示



3.93

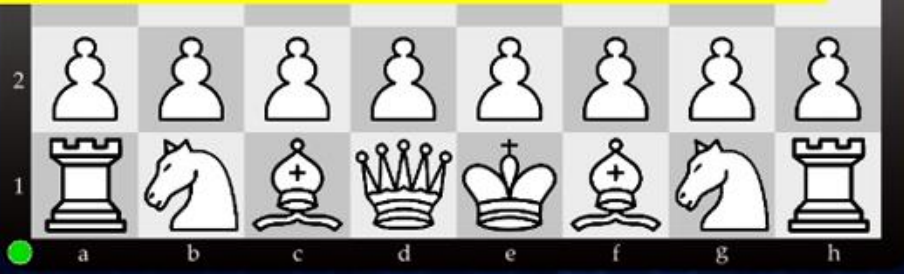
“人机大战详解”

人机大战

16162

AI 等级分: 100

“指定开局”是配合“多媒体课堂”的“开局学习”而设置的练棋工具。老师在“开局学习”中讲解的开局往往在你下棋时遇不到，这里可以实训练习你特别想练习的开局。

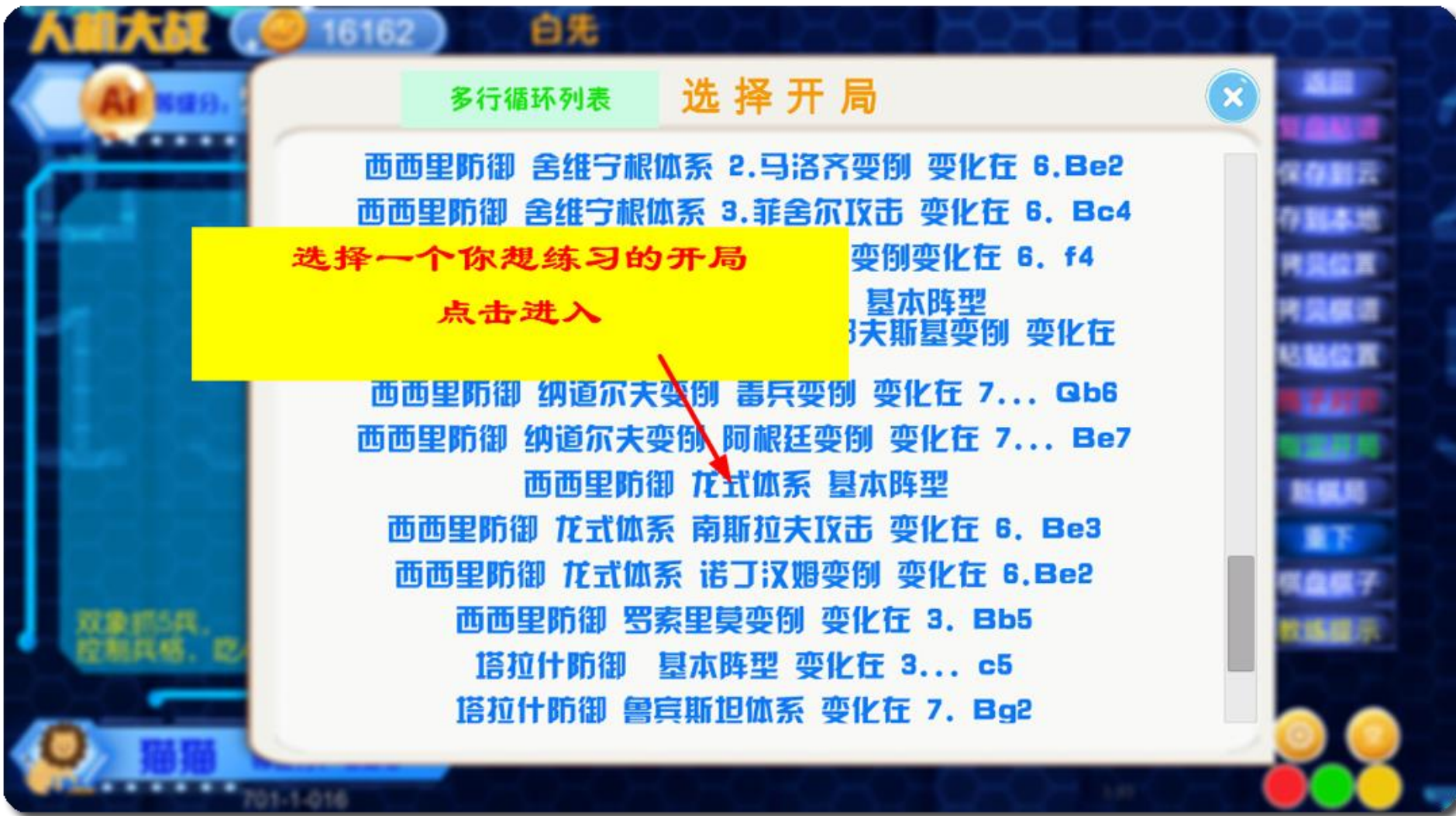


- 返回
- 复盘粘谱
- 保存到云
- 存到本地
- 拷贝位置
- 拷贝棋谱
- 粘贴位置
- 残子对弈
- 指定开局
- 新棋局
- 重下
- 棋盘棋子
- 教练提示

猫猫 等级分: 320



“人机大战详解”



“人机大战详解”

人机大战

16162

白先

AI 等级分: 特级大师

R 0

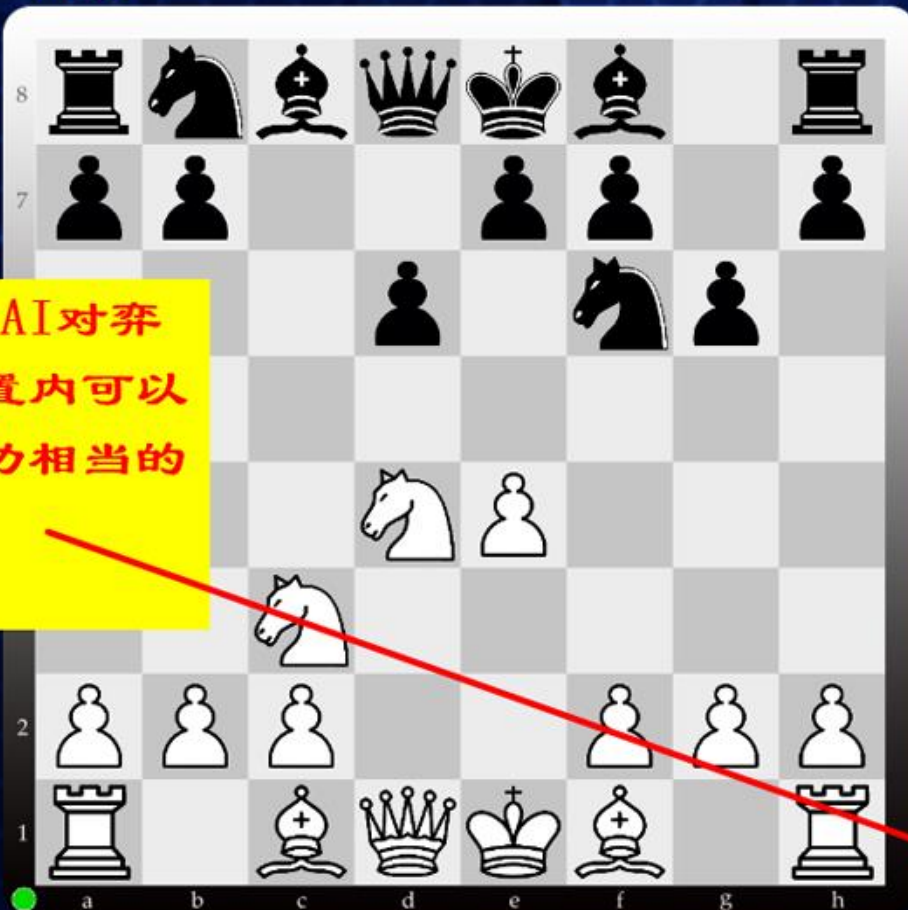
现在你可以跟AI对弈啦！当然在设置内可以先选择一个实力相当的对手。

西西里防御 龙式体系
基本阵型



猫猫 等级分: 320

701-1-016



- 返回
- 复盘粘谱
- 保存到云
- 存到本地
- 拷贝位置
- 拷贝棋谱
- 粘贴位置
- 残子对弈
- 指定开局
- 新棋局
- 重下
- 棋盘棋子
- 教练提示



0.84