

# “自习天地” 功能讲解



# “自习天地” 功能讲解

## 自习天地

返回

基础  
棋子游戏

基础  
入门谜题

基础  
常用战术

飞象自学  
杀王练习

飞象自学  
战术练习

飞象自学  
开局背谱

飞象自学  
残局学习

飞象自学  
中局学习

飞象自学  
杀法练习

“自习天地”是为学生在家自学而设置的。这些内容更加专业而细致，对打比赛有大益。我们从“棋子游戏”开始。

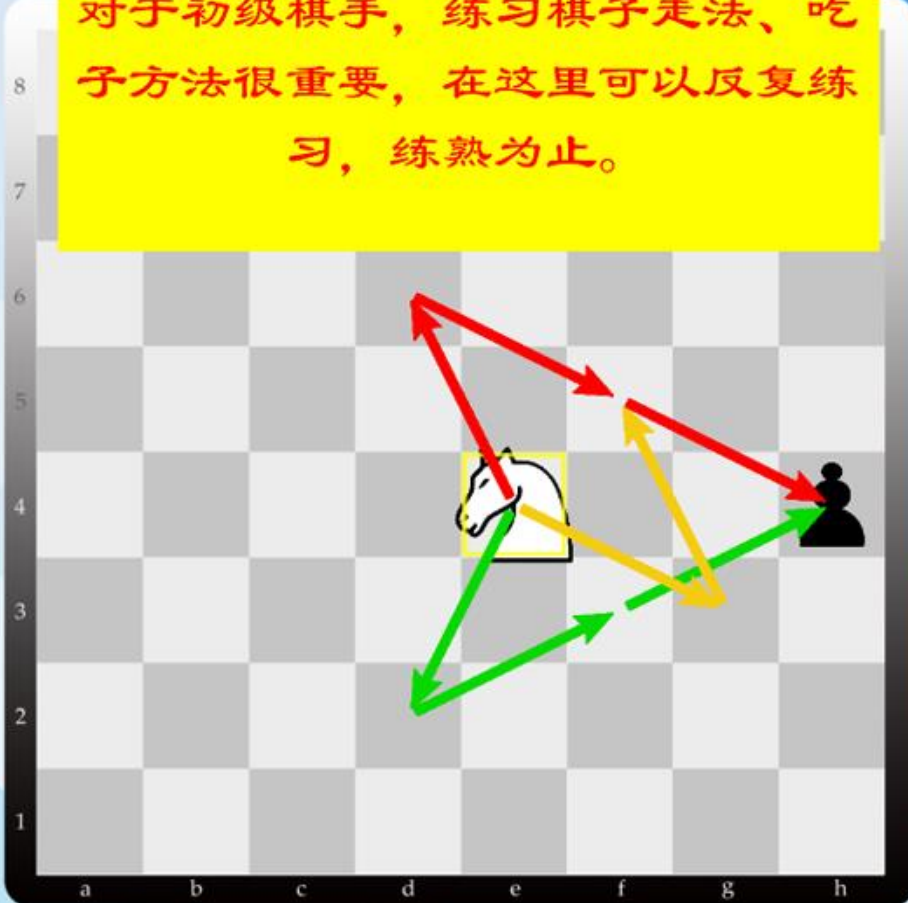
# “自习天地” 功能讲解

这里是“棋子游戏”

	一步吃	二步吃	升后吃
	一步吃	二步吃	三步吃
	一步吃	二步吃	三步吃
	一步吃	二步吃	三步吃
	一步吃	二步吃	
	一步吃	二步吃	三步吃

白先

对于初级棋手，练习棋子走法、吃子方法很重要，在这里可以反复练习，练熟为止。



返回

拷贝局面

拷贝棋谱

棋盘棋子



题量无限!

# “自习天地” 功能讲解



这里是“入门谜题”

选择习题

- 1. 安全地带 2/40
- 2. 寻找可吃子 23/40
- 3. 寻找将王点 2/38
- 4. 线路: 安全将军 8/40
- 5. 线路: 困住敌子 4/10
- 6. 线路: 吃光黑子 1/10
- 7. 线路: 去吃草莓 18/20
- 8. 线路: 吃光草莓 0/10

这里可以练习一些初级基本功，如下棋怎样不丢子、怎样观察得子、做简单计划，尤其是吃草莓游戏深受学生喜爱。这些技巧掌握了，打市级比赛拿名次不难。

# “自习天地” 功能讲解

10157

训练  学习 遮罩

白方去吃草莓，不能吃子，还不能被吃。

提示 解答

901-7-002

白先 入门谜题（走子）： 计划线路：只吃草莓 002/20

**“去吃草莓”游戏**  
规则：黑方不动，连续走白棋；  
不能吃子，避免被吃，以最快速度吃掉草莓。

返回

拷贝局面

拷贝棋谱

棋盘棋子

选择习题

上一题

下一题

重新开始

动画1  动画2

动画3

# “自习天地” 功能讲解

10157

训练  学习 遮罩

R a

白方去吃草莓，不能吃子，还不能被吃。

提示 解答

901-7-002

白先 入门谜题（走子）： 计划线路：只吃草莓 002/20

返回

拷贝局面

拷贝棋谱

棋盘棋子

AI icons and color buttons (red, green, yellow)

选择习题

上一题

下一题

重新开始

Navigation arrows and AI button

动画1 动画2

动画3

Like/Dislike icons